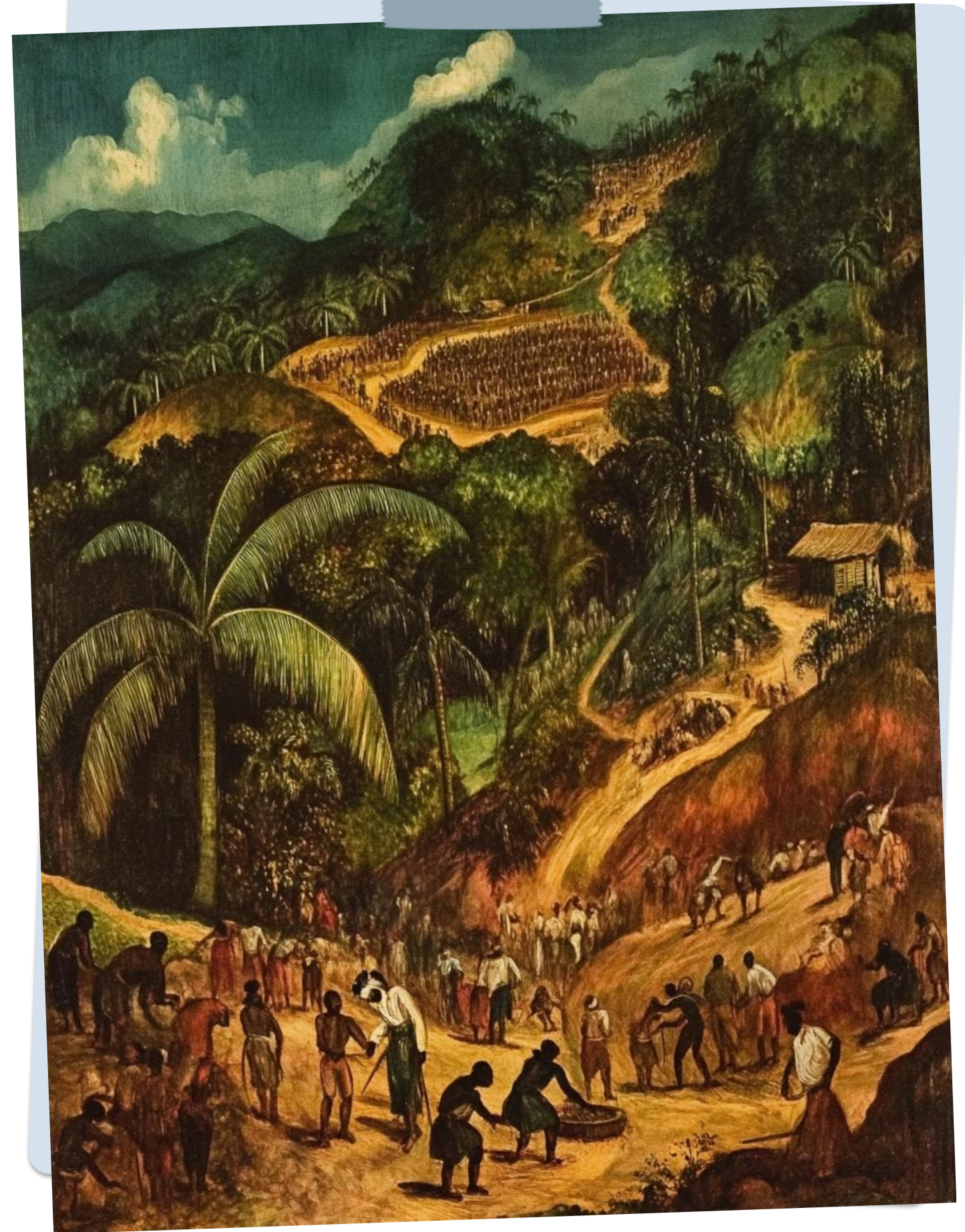


O Trabalho no Brasil: História e Desafios

De herança escravista a desafios digitais e desigualdades persistentes.



Sumário

- Legado escravista e leis trabalhistas
- Industrialização e flexibilização da CLT
- Informalidade e "uberização" do trabalho
- Desigualdades de gênero e raça
- Automação e o futuro do trabalho

O Trabalho no Brasil

O trabalho é o pilar da organização social e econômica do Brasil, carregando cicatrizes históricas da transição do trabalho escravizado para o assalariado. O mercado é marcado pela **dualidade** entre o setor formal, com direitos garantidos, e um vasto setor informal. Hoje, as novas tecnologias e crises econômicas desafiam a percepção de 'ser trabalhador'.



CLT e Carteira de Trabalho: símbolos de direitos trabalhistas no Brasil.

Herança Colonial e Trabalho no Brasil

A exploração do trabalho no Brasil foi moldada por mais de três séculos de **escravidão**, o que historicamente atrelou o esforço físico manual à inferioridade e o tornou “desprezível” para as elites. Essa *mentalidade senhorial* contribuiu para a desvalorização de profissões e, após a Lei Áurea (1888), levou à **exclusão social** da população negra recém-liberta, que não recebeu políticas de integração e foi preterida em favor de imigrantes europeus no mercado assalariado. Essa raiz da desigualdade persiste e se reflete na distribuição de renda atual no país.



Imagem 1: Paisagem colonial brasileira: engenho de açúcar e trabalho escravo.

Imagem 2: Imigrantes japoneses no trabalho agrícola do café no Brasil.



Vargas e a CLT: direitos trabalhistas e propaganda política

A Era Vargas e a CLT

- **CLT (1943):** Instituída por Getúlio Vargas, representou um marco na proteção do trabalhador urbano, inspirada pelo corporativismo e pela necessidade de pacificação social.
- **Principais Direitos:** Garantia de salário mínimo, jornada de 8 horas, férias remuneradas e previdência social, transformando as relações de trabalho.
- **'Pai dos Pobres':** A concessão desses direitos foi amplamente utilizada por Getúlio Vargas como ferramenta de propaganda política e controle sindical sobre as massas.
- **Exclusão Inicial:** A CLT inicialmente não abrangia trabalhadores rurais e domésticas, perpetuando a marginalidade legal para grandes contingentes da força de trabalho.

Industrialização e Êxodo Rural (1950-1970)

1

Atração Industrial e Migração

O período de **substituição de importações** impulsionou um crescimento industrial acelerado, criando novas oportunidades de trabalho nas cidades e atraindo milhões de pessoas do campo, que antes não eram amparadas pela CLT, para os centros urbanos.

2

Inchaço Urbano e Subemprego

Essa migração maciça, conhecida como **êxodo rural**, gerou um desafio: as cidades não tinham infraestrutura para comportar o fluxo populacional. O resultado foi o crescimento desordenado das periferias e o aumento do **subemprego** (trabalho sem carteira assinada ou em condições precárias).

3

Emergência do Novo Sindicalismo

No final dos anos 70, em um cenário de inchaço urbano e precariedade, surgem os movimentos do **Novo Sindicalismo**. Caracterizados por greves no ABC Paulista, esses movimentos contestavam a estrutura estatal controladora e exigiam maior autonomia para os trabalhadores.

Contexto Pré-Reforma

A partir dos anos 1990, o Brasil buscou a **flexibilização das leis trabalhistas**. O objetivo declarado era estimular a competitividade, respondendo a mudanças econômicas e à necessidade de modernizar as relações de trabalho, que haviam sido historicamente mais reguladas desde a CLT de 1943. Essa fase preparou o terreno para debates mais amplos sobre a adaptabilidade do mercado de trabalho às novas realidades econômicas.

Reforma Trabalhista (2017)

A **Lei 13.467/2017** introduziu mudanças significativas. Ela fortaleceu o conceito de 'o acordado sobre o legislado', permitindo que acordos coletivos tivessem prevalência sobre a lei em certos pontos. Além disso, formalizou o *trabalho intermitente* (contratação por períodos específicos) e permitiu a *terceirização ampla*, inclusive de atividades-fim, gerando debates sobre a potencial precarização das condições de trabalho e direitos, como discutido em exames vestibulares e o ENEM.



Vendedores ambulantes brasileiros: retrato da informalidade e subsistência.

Retrato da Informalidade no Brasil

- **Prevalência:** Cerca de 40% da população ocupada encontra-se no setor informal, conforme dados da PNAD Contínua (Pesquisa Nacional por Amostra de Domicílios Contínua).
- **Vulnerabilidade:** A ausência de registro formal impede o acesso a direitos básicos, como proteção previdenciária, Fundo de Garantia do Tempo de Serviço (FGTS) e seguro-desemprego, expondo o trabalhador a riscos.
- **Substituição de Renda:** Muitos indivíduos se tornam 'autônomos' por necessidade de subsistência, operando na informalidade como única alternativa para gerar renda.

A Uberização do Trabalho

A *uberização* descreve a gestão do trabalho por meio de algoritmos e plataformas digitais, transferindo os riscos do negócio para o trabalhador. Embora ofereça **autonomia ilusória** com flexibilidade de horário, o trabalhador está sujeito a metas algorítmicas rigorosas e baixas taxas. As empresas atuam como 'intermediadoras de tecnologia', eximindo-se de obrigações trabalhistas e gerando a **ausência de vínculo**. Isso leva a jornadas exaustivas para compensar a baixa remuneração e à falta de cobertura em caso de acidentes, impactando negativamente a saúde.



Dakar: trabalhadores autônomos em vias urbanas, reflexo da uberização.

Formal vs. Trabalho Plataforma

Esta tabela compara as principais características do emprego formal (CLT) com o trabalho via plataforma, destacando as diferenças no vínculo, proteção e remuneração.

Característica	Emprego Formal (CLT)	Trabalho via Plataforma
Vínculo	Sim, reconhecido	Inexistente (autônomo)
Proteção Social	FGTS, Férias, Seguro	Por conta do trabalhador (MEI)
Jornada	Definida em contrato	Flexível, via demanda
Ferramentas	Fornecidas pela empresa	Do próprio trabalhador
Remuneração	Salário fixo + Benefícios	Variável por tarefa

Desigualdades de Gênero e Raça



Diferença Salarial

Mulheres recebem, em média, **20% a 25% menos** que homens em posições equivalentes. Essa disparidade salarial é um reflexo das barreiras que limitam o acesso feminino a cargos de maior remuneração e poder, perpetuando um ciclo de desigualdade econômica no mercado de trabalho.



Desigualdade Racial

Trabalhadores **pretos e pardos** estão predominantemente em empregos informais e recebem salários significativamente inferiores aos trabalhadores brancos. Esta realidade aponta para a persistência do racismo estrutural, que restringe oportunidades e a progressão de carreira para grupos racializados no Brasil.



Trabalho de Cuidado

A 'jornada dupla' – o acúmulo de trabalho remunerado e responsabilidades domésticas/de cuidado – impacta desproporcionalmente as mulheres. Essa sobrecarga limita sua **ascensão profissional** e a participação plena e equitativa no mercado de trabalho, freando seu desenvolvimento e autonomia.

Trabalho Doméstico no Brasil

O Brasil possui uma das maiores populações de trabalhadores domésticos do mundo, uma herança direta da estrutura escravista que persiste nas desigualdades raciais e de gênero. Somente com a **PEC das Domésticas (2013)** esse grupo, majoritariamente feminino e negro, conquistou direitos equivalentes aos demais trabalhadores urbanos, embora ainda enfrente altos índices de informalidade e baixa remuneração. A existência desse serviço barato permitiu que classes médias e altas delegassem o cuidado, sem questionar a divisão de tarefas no lar, perpetuando padrões sociais de cuidado.

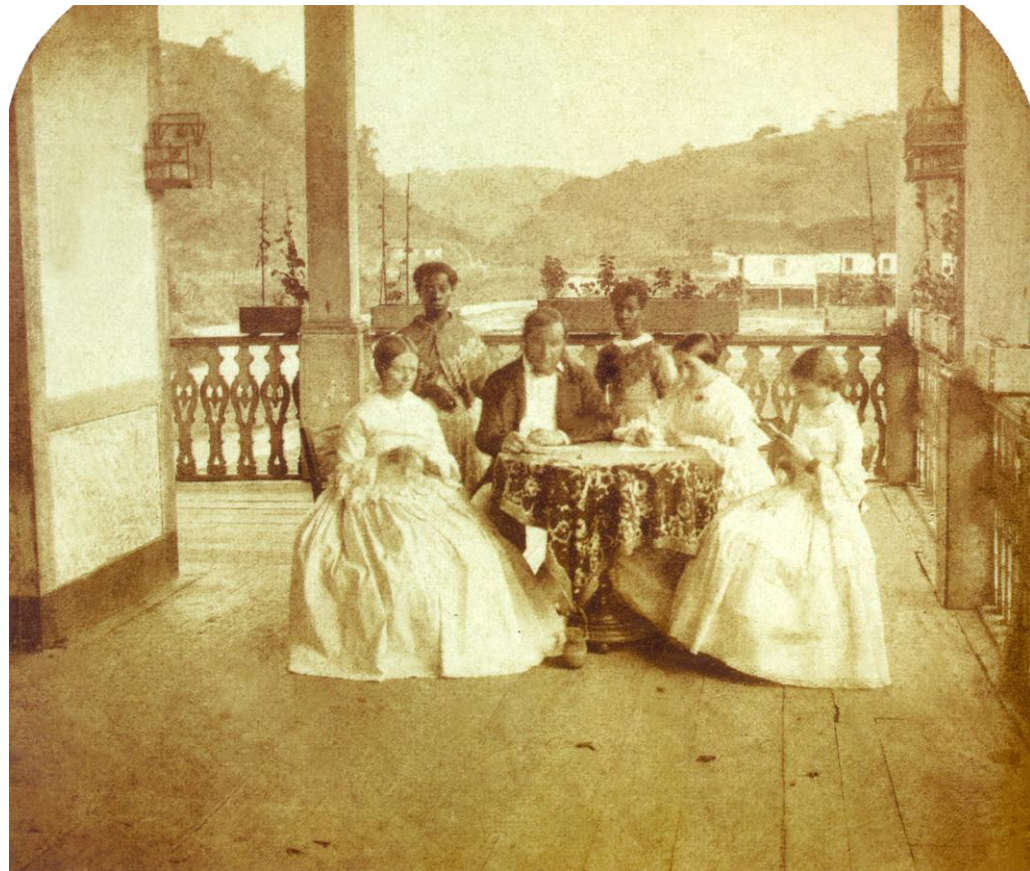


Imagem 1: Servas escravizadas no Brasil: reflexo da herança escravista no trabalho doméstico.

Imagem 2: Protestos de 2013: luta por direitos e contra a desigualdade social.

Automação e o Futuro do Trabalho



Polarização do Mercado

A **Quarta Revolução Industrial**, impulsionada pela automação e Inteligência Artificial, ameaça postos de trabalho repetitivos. Isso resulta na criação de vagas de alta qualificação (especialmente em tecnologia) e, ao mesmo tempo, na expansão de vagas de baixa qualificação e baixos salários (em serviços).



Destruição Criativa

Este conceito descreve o processo em que, enquanto alguns empregos desaparecem (ex: caixas, montadores), novos surgem. Contudo, esses novos postos exigem dos trabalhadores uma **requalificação constante** para se adaptarem às novas demandas do mercado.



Renda Básica Universal

Com a projeção de menos postos de trabalho humano devido à automação, há um debate crescente sobre a implementação da Renda Básica Universal (RBU). A RBU é uma forma de sustentar a população, garantindo um valor mínimo para todos, independentemente de sua situação empregatícia.

Meritocracia no Brasil: Dilema?

Em um mercado tão desigual quanto o brasileiro, é possível falar em **meritocracia**? Reflita sobre os seguintes pontos:

- Compare o ponto de partida de um jovem de escola particular e outro que precisa trabalhar desde os 14 anos para ajudar a família.
- Como *barreiras invisíveis* (redes de contato, capital cultural, CEP) podem influenciar o sucesso profissional tanto quanto o esforço individual?

Verdadeiro ou falso?

A desvalorização do trabalho manual no Brasil hoje tem raízes históricas profundas na herança da escravidão, que associou o labor braçal à subalternidade e à ausência de reconhecimento social.

← Falso

Verdadeiro →

✓ Verdadeiro

A desvalorização do trabalho manual no Brasil hoje tem raízes históricas profundas na herança da escravidão, que associou o labor braçal à subalternidade e à ausência de reconhecimento social.

Explicação

A persistência da visão depreciativa do trabalho manual é um reflexo direto da estrutura social escravocrata que marcou a formação do país.

Verdadeiro ou falso?

A 'uberização' do trabalho, embora promova autonomia, frequentemente transfere os riscos e custos da atividade para o trabalhador autônomo, descaracterizando relações de emprego tradicionais sem garantir proteções sociais equivalentes.

← Falso

Verdadeiro →

✓ Verdadeiro

A 'uberização' do trabalho, embora promova autonomia, frequentemente transfere os riscos e custos da atividade para o trabalhador autônomo, descaracterizando relações de emprego tradicionais sem garantir proteções sociais equivalentes.

Explicação

A 'uberização' é um modelo que impõe ao trabalhador a responsabilidade por despesas, seguros e garantias que, no emprego formal, seriam do empregador.

Verdadeiro ou falso?

A Reforma Trabalhista de 2017, ao flexibilizar as relações de trabalho, teve como principal efeito o fortalecimento da segurança jurídica e a ampliação dos direitos para a maioria dos trabalhadores brasileiros.

← Falso

Verdadeiro →

× Falso

A Reforma Trabalhista de 2017, ao flexibilizar as relações de trabalho, teve como principal efeito o fortalecimento da segurança jurídica e a ampliação dos direitos para a maioria dos trabalhadores brasileiros.

Explicação

A Reforma Trabalhista de 2017 gerou controvérsias por, em muitos casos, levar à precarização e à redução da proteção social de trabalhadores, em vez de ampliá-las.

Conclusão

- A escravidão moldou a desvalorização do trabalho manual e a exclusão pós-abolição, gerando desigualdades estruturais profundas.
- A CLT (1943) foi um marco, mas a Reforma Trabalhista (2017) flexibilizou direitos e ampliou a informalidade.
- A "uberização" transfere riscos para o trabalhador autônomo, expondo-o à vulnerabilidade e ausência de proteção social.
- Desigualdades de gênero (20-25% menos) e raça persistem, com mulheres e negros em postos mais precários e de baixa renda.