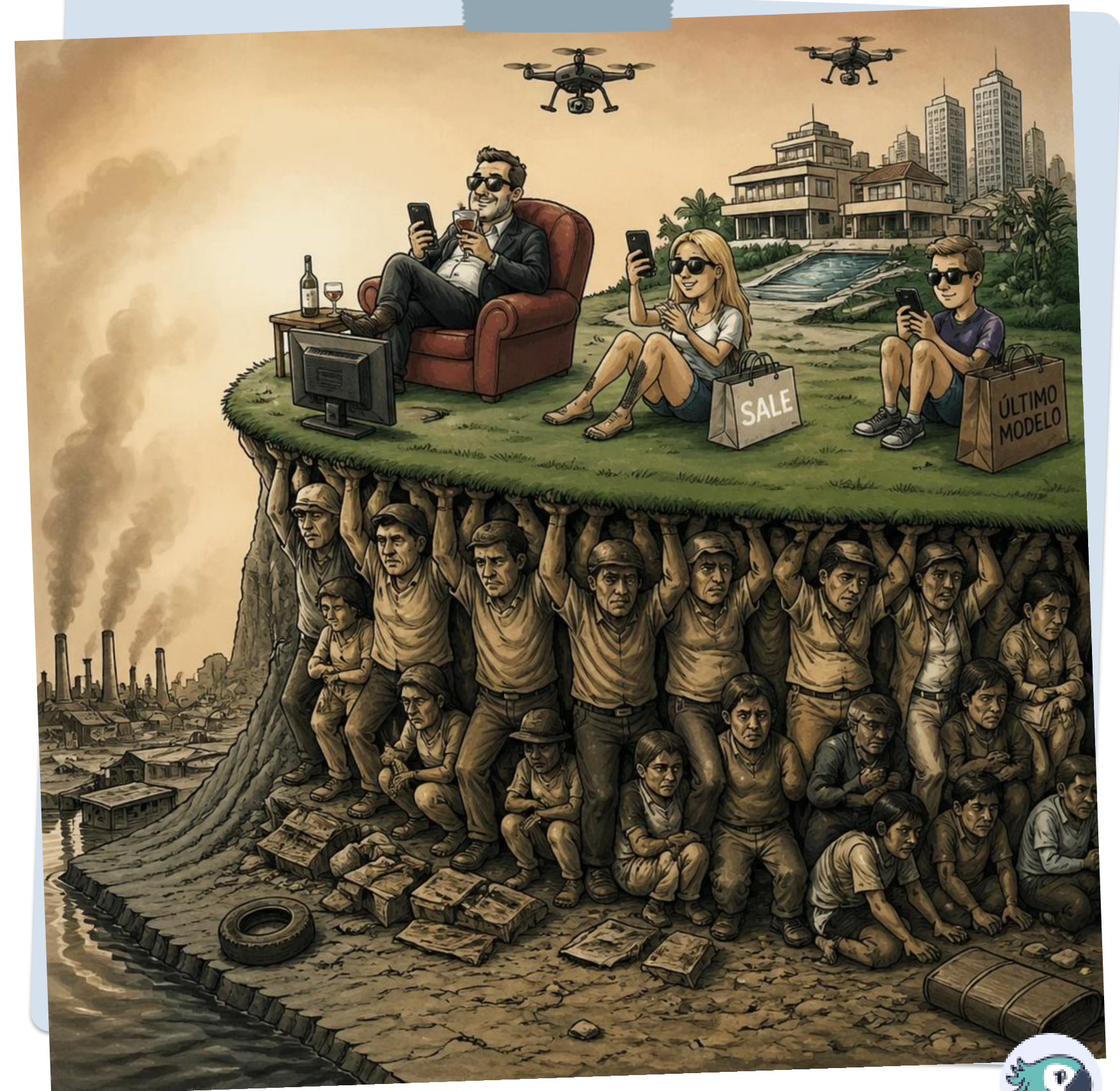


Estratificação Social: Entendendo as Camadas da Sociedade

Análise de Castas, Estamentos e Classes em
Perspectiva Sociológica



Sumário

- Conceito e universalidade da estratificação social
- Sistemas históricos: castas, estamentos e classes
- Teorias clássicas: Marx, Weber e Bourdieu
- Estratificação moderna e mobilidade social no Brasil
- Debate da meritocracia e desigualdade



Estratificação Social: Conceito

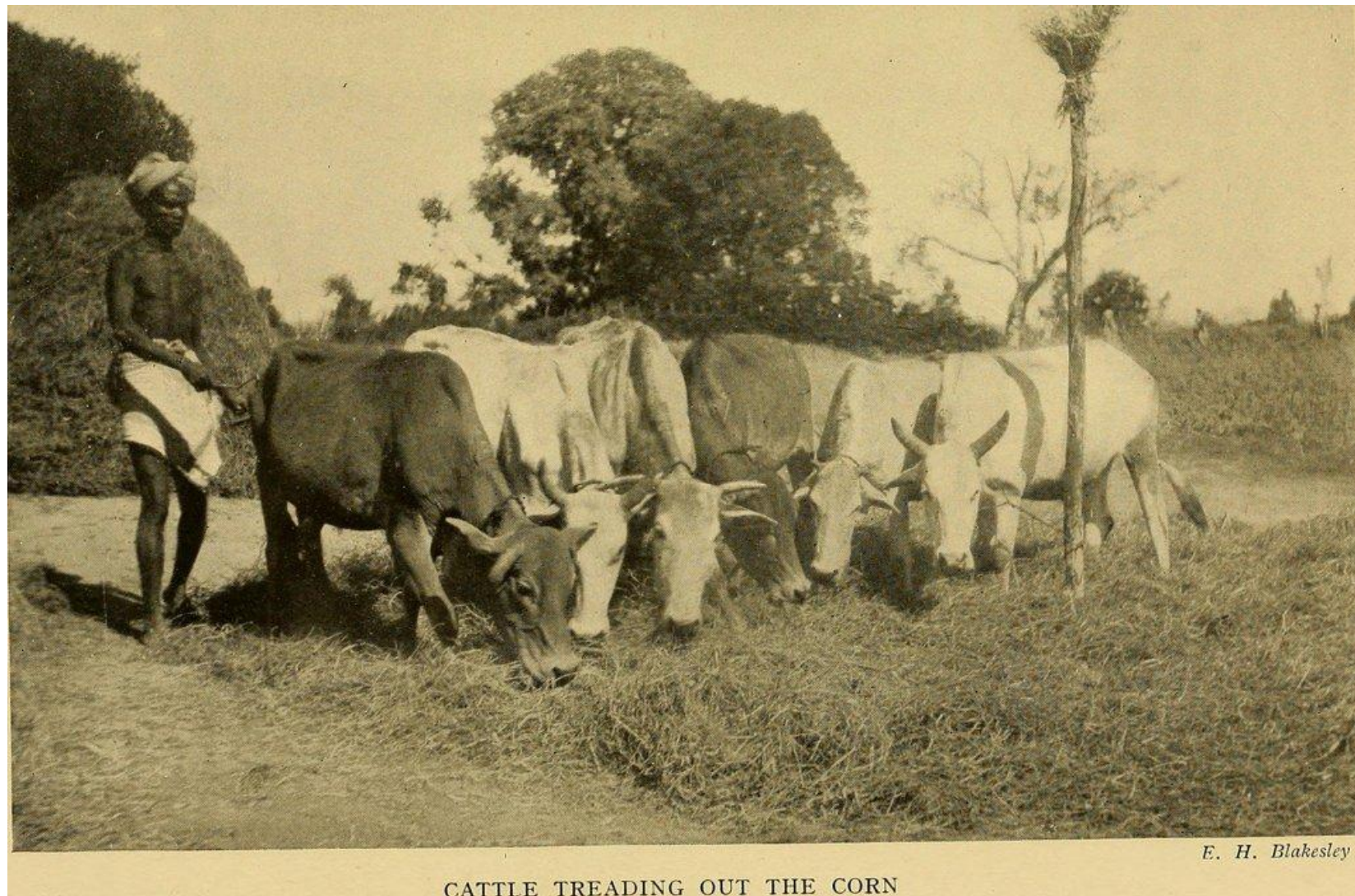


Pirâmides de Kush: um símbolo da antiga hierarquia social africana.

- **Hierarquia Social:** A sociedade não é homogênea, organizando-se em camadas verticais onde alguns grupos detêm mais recursos.
- **Universalidade:** Presente em todas as sociedades complexas, os *critérios* de estratificação variam amplamente ao longo da história e entre culturas.
- **Persistência Geracional:** Tendência de as posições sociais serem transmitidas entre gerações, influenciadas por instituições como a família e o sistema educacional.
- **Desigualdade Estruturada:** Vai além de diferenças individuais, sendo um sistema complexo que confere privilégios ou desvantagens a categorias inteiras de pessoas.

Sistema de Castas

Continuando nossa discussão sobre estratificação, as castas representam a forma mais rígida de hierarquia social, historicamente prevalente na Índia e fundamentada em **tradições religiosas** e **hereditariedade**. A posição é definida pelo nascimento, e a *endogamia* (casamento exclusivo dentro da mesma casta) e a *pureza ritual* são características centrais, resultando em mobilidade social nula.



O livro de 1913 discute o sistema de castas e a agricultura.

Sociedade de Estamentos

Primeiro Estado

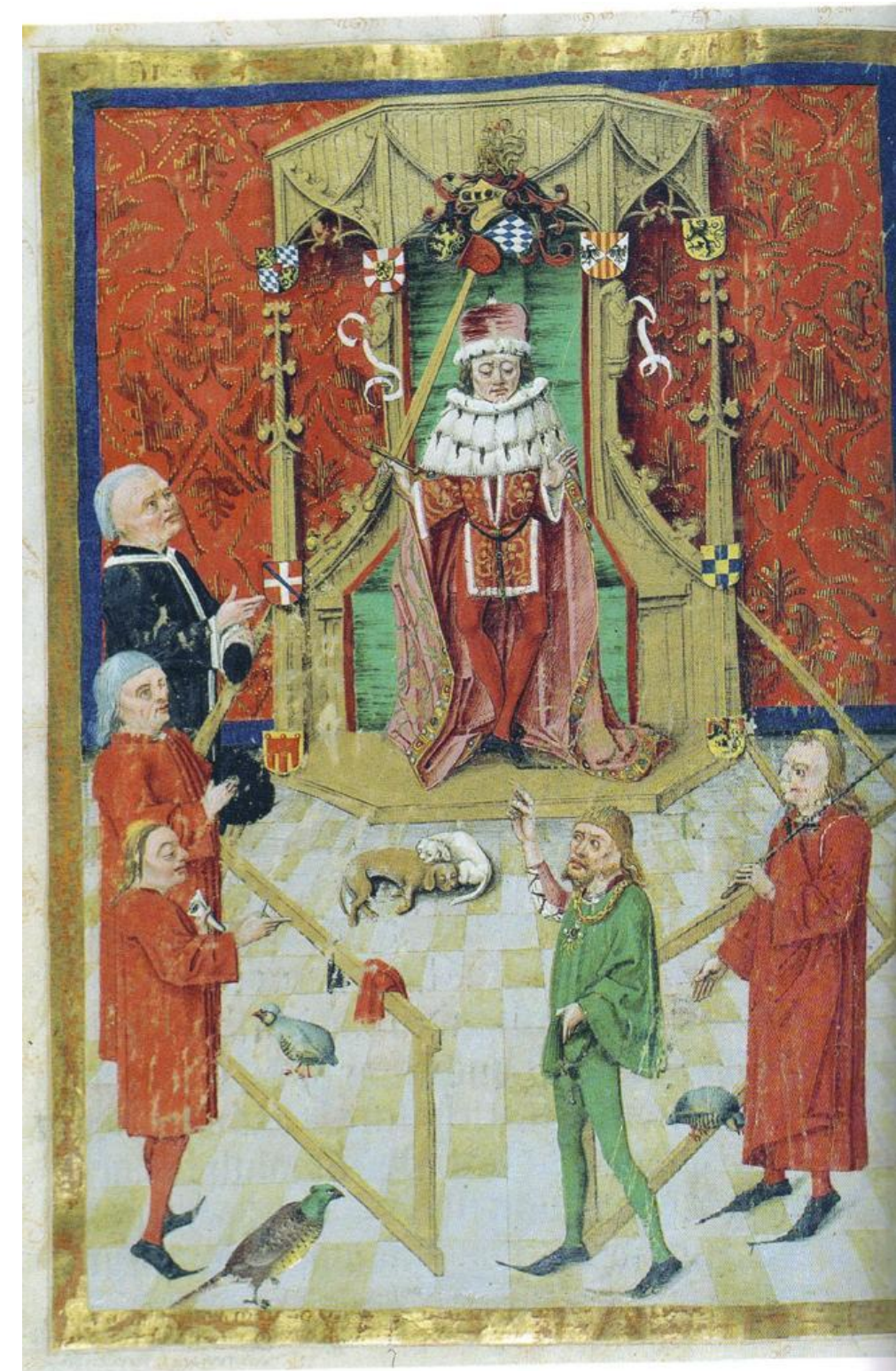
Ao contrário das castas, na sociedade de estamentos a posição social não era estritamente hereditária, mas os *estamentos* ainda eram camadas sociais com direitos e deveres definidos por lei. O **Clero** (sacerdotes, monges, bispos) ocupava o Primeiro Estado, com funções religiosas, grande influência política e isenção de impostos.

Segundo Estado

O Segundo Estado era composto pela **Nobreza** (reis, duques, condes), cuja posição era primariamente hereditária. Sua principal função era a defesa militar, e eles detinham a posse de terras por direito de nascimento, além de usufruírem de diversos privilégios e estarem isentos de impostos. Representavam a elite militar e fundiária.

Terceiro Estado

O Terceiro Estado era a camada mais vasta da sociedade, englobando **Plebeus e Burguesia**. Constituído por camponeses, artesãos, comerciantes, profissionais liberais e trabalhadores urbanos, este grupo não possuía privilégios e era responsável por sustentar, através do trabalho e dos impostos, toda a pirâmide social. Este estamento era heterogêneo, mas unido pela ausência de direitos.



Manuscrito ilustra a nobreza e as relações feudais do século XV.



Trabalho infantil e operário na Revolução Industrial, base da estratificação moderna.

Classes Sociais Modernas

- **Base Econômica:** A posição de um indivíduo é determinada principalmente pela posse de bens, capital e renda.
- **Sistema Aberto:** Em teoria, a mobilidade social é possível e incentivada, permitindo o trânsito entre diferentes estratos.
- **Relações Impessoais:** As fronteiras das classes são baseadas em condições materiais e oportunidades, não em laços de parentesco ou status herdado.
- **Mobilidade Social:** Caracteriza-se como o sistema que mais permite o movimento ascendente ou descendente, frequentemente por mérito ou educação.

Sistemas de Estratificação: Comparativo

Esta tabela resume e compara as características fundamentais dos sistemas de castas, estamentos e classes sociais.

Característica	Castas	Estamentos	Classes
Base Principal	Religião / Hereditariedade	Lei / Tradição / Terra	Economia / Renda
Mobilidade	Inexistente (Nula)	Muito Limitada	Possível (Fluida)
Interação	Segregação rígida	Distinção por direitos	Contato por mercado
Exemplo	Índia Tradicional	Europa Feudal	Sociedade Capitalista

Marx: Relação com Produção



Burguesia

A classe dos **donos** dos meios de produção (fábricas, terras, ferramentas). Seu principal objetivo é o lucro, alcançado através da exploração da força de trabalho.



Proletariado

A classe trabalhadora que possui apenas sua **força de trabalho** e a vende em troca de um salário. São os explorados no sistema capitalista.

Marx: Relação com Produção



Luta de Classes

Para Marx, o **conflito** entre exploradores (burguesia) e explorados (proletariado) é o motor fundamental da história e da mudança social.



Consciência de Classe

O processo pelo qual os trabalhadores reconhecem sua **posição coletiva** no sistema e se organizam politicamente para transformar as relações de produção.

Estratificação: A Visão de Weber



Classe (Economia)

Baseia-se na **posição no mercado** e na posse de bens, definindo a riqueza e as oportunidades econômicas de um indivíduo. Diferentemente de Marx, Weber vê a classe como mais do que apenas a relação com os meios de produção.



Estamento (Prestígio)

Representa o **prestígio social**, a honra e o estilo de vida de um grupo. Pessoas em diferentes estamentos podem não ter a mesma riqueza, mas compartilham um senso de dignidade e status, como um líder religioso com grande influência, mas pouca fortuna material.



Partido (Poder)

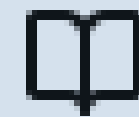
Refere-se à capacidade de exercer **poder e influência** em organizações políticas ou no Estado. Os partidos são associações voluntárias que buscam o controle do poder para atingir objetivos específicos, impactando decisões coletivas e a alocação de recursos.

Bourdieu e as Formas de Capital



Capital Econômico

Inclui **dinheiro**, bens materiais, propriedades e todos os ativos financeiros que um indivíduo ou grupo possui. É a forma mais reconhecível de capital, ligada diretamente ao poder de compra e posse.



Capital Cultural

Refere-se ao **conhecimento** acumulado, às habilidades (ex: domínio de idiomas, apreciação artística), diplomas acadêmicos e modos de expressão (hábito) que são valorizados em uma sociedade. Pode ser *incorporado* (disposições duráveis), *objetivado* (bens culturais como livros) ou *institucionalizado* (títulos acadêmicos).



Bourdieu e as Formas de Capital



Capital Social

Compreende a **rede de contatos** e relações sociais que um indivíduo ou grupo possui. Essas conexões podem ser mobilizadas para obter vantagens, acesso a recursos e influência, funcionando como um suporte ou alavanca social.



Capital Simbólico

É o **prestígio**, honra, reconhecimento e legitimidade que as outras formas de capital adquirem quando são percebidas e valorizadas socialmente. É a forma pela qual o poder e as distinções sociais se manifestam e são aceitos como legítimos, muitas vezes sem serem questionados.



Contraste urbano em São Paulo: segregação e estratificação social.

Critérios Modernos de Classe Social

- **Nível de Escolaridade:** A qualificação formal é um fator chave para a inserção e ascensão no mercado de trabalho.
- **Posse de Bens:** Itens como automóveis, eletrodomésticos e acesso à internet, conforme o *Critério Brasil*, indicam o poder de compra familiar.
- **Local de Residência:** A segregação urbana, que diferencia áreas centrais de periferias, espelha e perpetua a estratificação social.
- **Estilo de Vida:** Consumo cultural, viagens e práticas de lazer são marcadores que distinguem grupos sociais e seu capital cultural.



Moradia em favela: reflexo da desigualdade histórica no Brasil.

Estratificação Social no Brasil

- **Desigualdade Histórica:** A estratificação brasileira é profundamente marcada por uma herança histórica de iniquidade e pela concentração de renda.
- **Índice de Gini:** Este indicador de desigualdade econômica é um dos mais altos globalmente, evidenciando uma forte concentração de riqueza no topo da pirâmide social.
- **Critério IBGE:** O Instituto Brasileiro de Geografia e Estatística utiliza faixas de salários mínimos para classificar a população em Classes A, B, C, D e E.
- **Nova Classe C:** Um fenômeno do início do século XXI que viu o aumento do poder de compra das classes populares, redefinindo padrões de consumo e acesso.

Vertical

Refere-se à mudança de **posição** na hierarquia social. Ela pode ser:

- **Ascendente:** Indivíduos ou grupos sobem na estratificação (ex: de classe média para alta por sucesso educacional ou empresarial).
- **Descendente:** Indivíduos ou grupos caem na hierarquia (ex: de classe média para baixa devido a crises econômicas ou desemprego).

Horizontal

Envolve a mudança de **posição** que não altera o *status* socioeconômico. Há uma variação de função ou local, mas a condição social permanece a mesma.

- Ex: Um professor muda de uma escola pública para outra, ou um engenheiro muda de uma empresa para outra com salário e benefícios equivalentes.



Meritocracia: Sucesso Individual?

Em uma sociedade estratificada, o sucesso depende exclusivamente do **esforço individual**? Reflita sobre o impacto do **capital cultural** herdado, as barreiras estruturais (racismo, sexismo) e se o ponto de partida é o mesmo para todos no sistema de classes.

Verdadeiro ou falso?

Para Karl Marx, a estratificação social é fundamentalmente definida pela relação dos indivíduos com os ****meios de produção****, dividindo a sociedade em burguesia e proletariado.

← Falso

Verdadeiro →

✓ Verdadeiro

*Para Karl Marx, a estratificação social é fundamentalmente definida pela relação dos indivíduos com os ****meios de produção****, dividindo a sociedade em burguesia e proletariado.*

Explicação

Marx conceituou a estratificação social com base na posse ou não dos meios de produção, distinguindo essas duas classes sociais antagônicas.

Verdadeiro ou falso?

No sistema de castas, a posição social é determinada principalmente pelo nascimento e oferece grande mobilidade vertical, enquanto nos estamentos e classes sociais, a mobilidade é inexistente.

← Falso

Verdadeiro →

× Falso

No sistema de castas, a posição social é determinada principalmente pelo nascimento e oferece grande mobilidade vertical, enquanto nos estamentos e classes sociais, a mobilidade é inexistente.

Explicação

A mobilidade vertical é praticamente inexistente nos sistemas de castas, sendo mais presente nos estamentos (ainda que limitada) e significativamente maior nas classes sociais, onde a ascensão ou declínio social é possível.

Verdadeiro ou falso?

Segundo Pierre Bourdieu, o ****capital cultural**** refere-se exclusivamente ao acúmulo de bens materiais de alto valor, como obras de arte e joias, que conferem prestígio social.

← Falso

Verdadeiro →

× Falso

*Segundo Pierre Bourdieu, o ****capital cultural**** refere-se exclusivamente ao acúmulo de bens materiais de alto valor, como obras de arte e joias, que conferem prestígio social.*

Explicação

O capital cultural de Bourdieu engloba o conhecimento, as habilidades, as credenciais educacionais e as disposições que as pessoas adquirem e que podem ser convertidas em vantagens sociais, não se limitando a bens materiais.

Conclusão

- A estratificação é universal em sociedades complexas, manifestando-se como castas rígidas, estamentos legais ou classes econômicas fluidas.
- Karl Marx focou na luta entre burguesia e proletariado pela posse dos meios de produção como motor social.
- Max Weber expandiu a análise, incluindo classes (economia), estamentos (prestígio) e partidos (poder) na estratificação social.
- Bourdieu destacou capitais econômico, cultural e social na reprodução das desigualdades, influenciando mobilidade individual e coletiva.